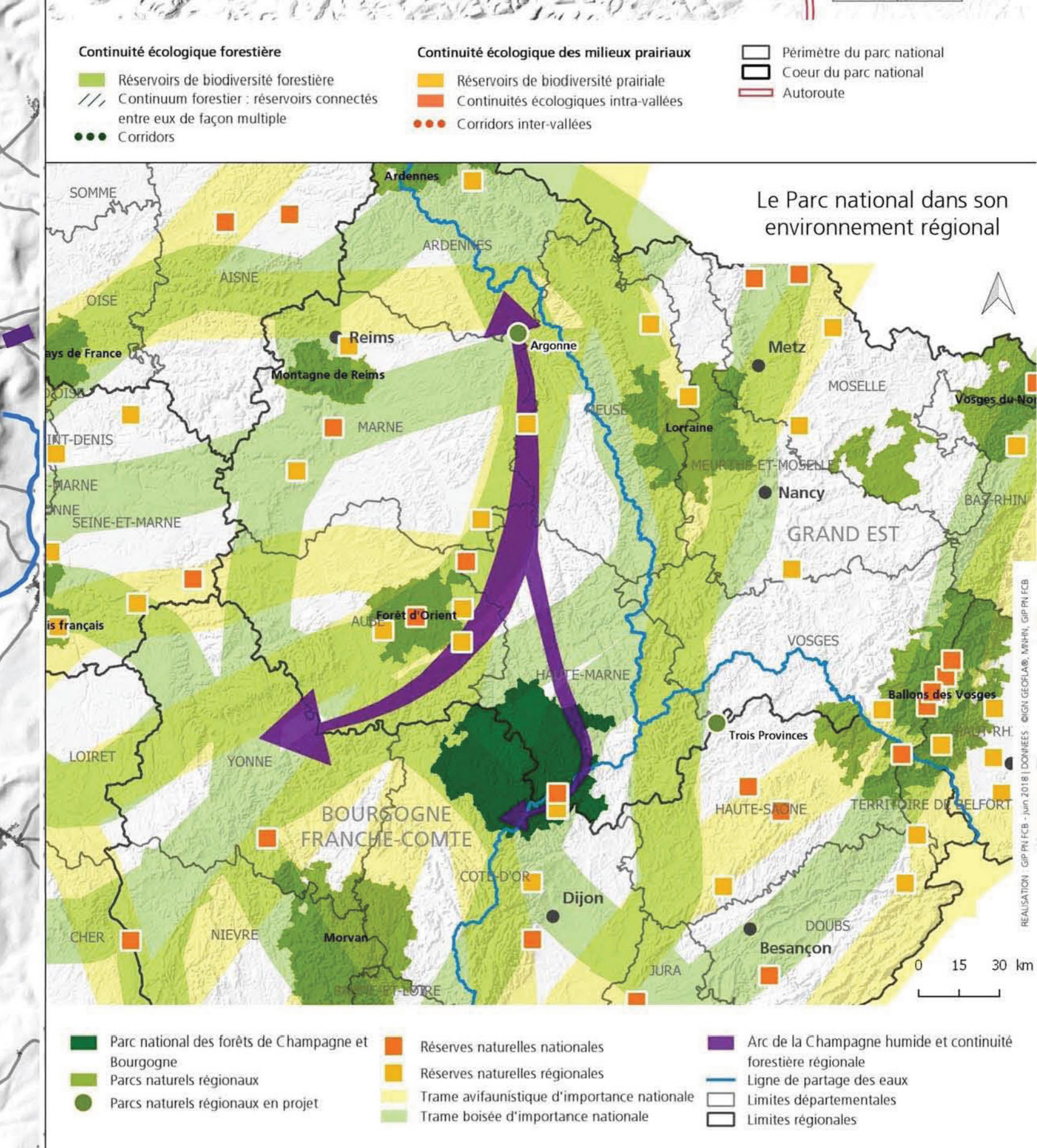
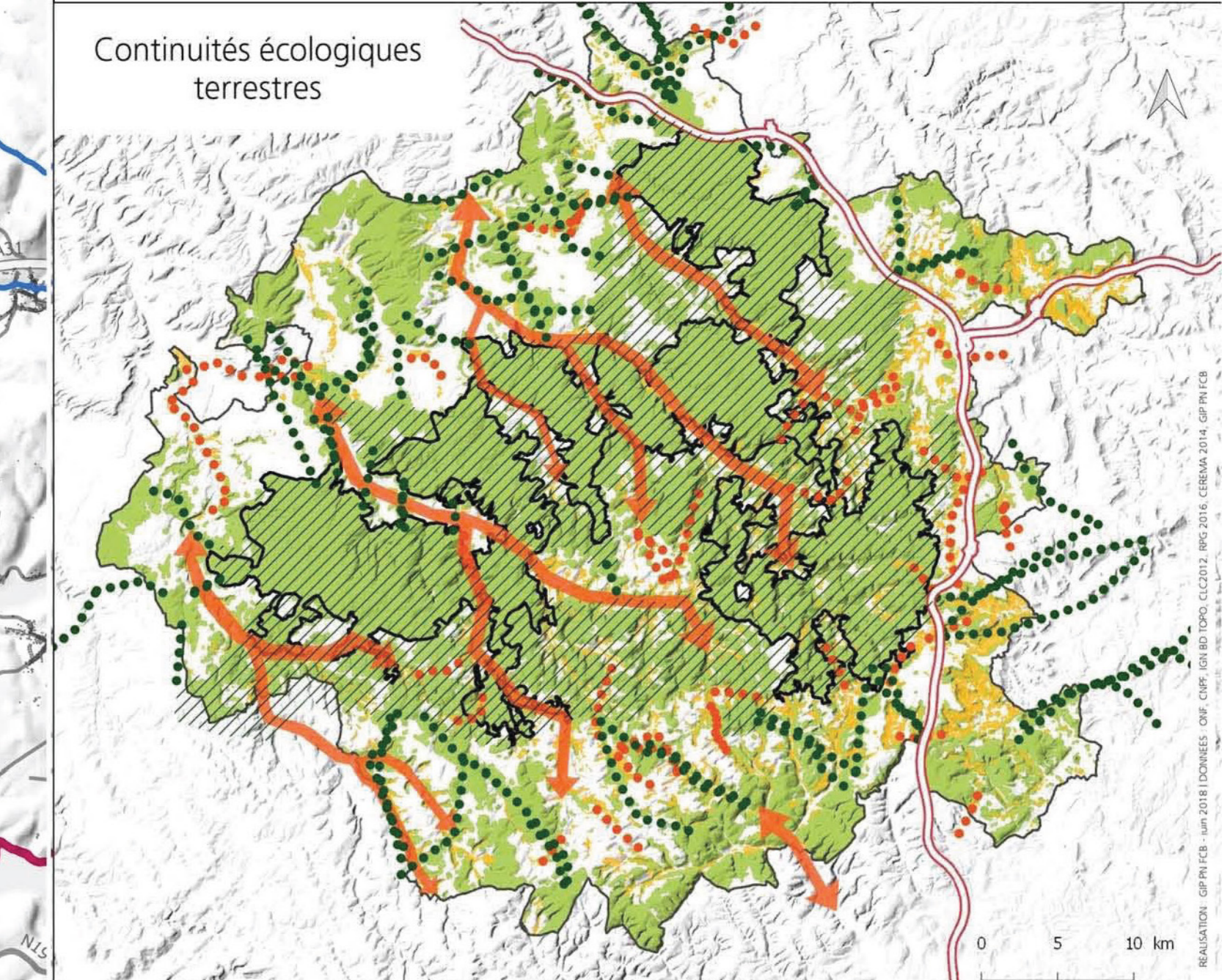
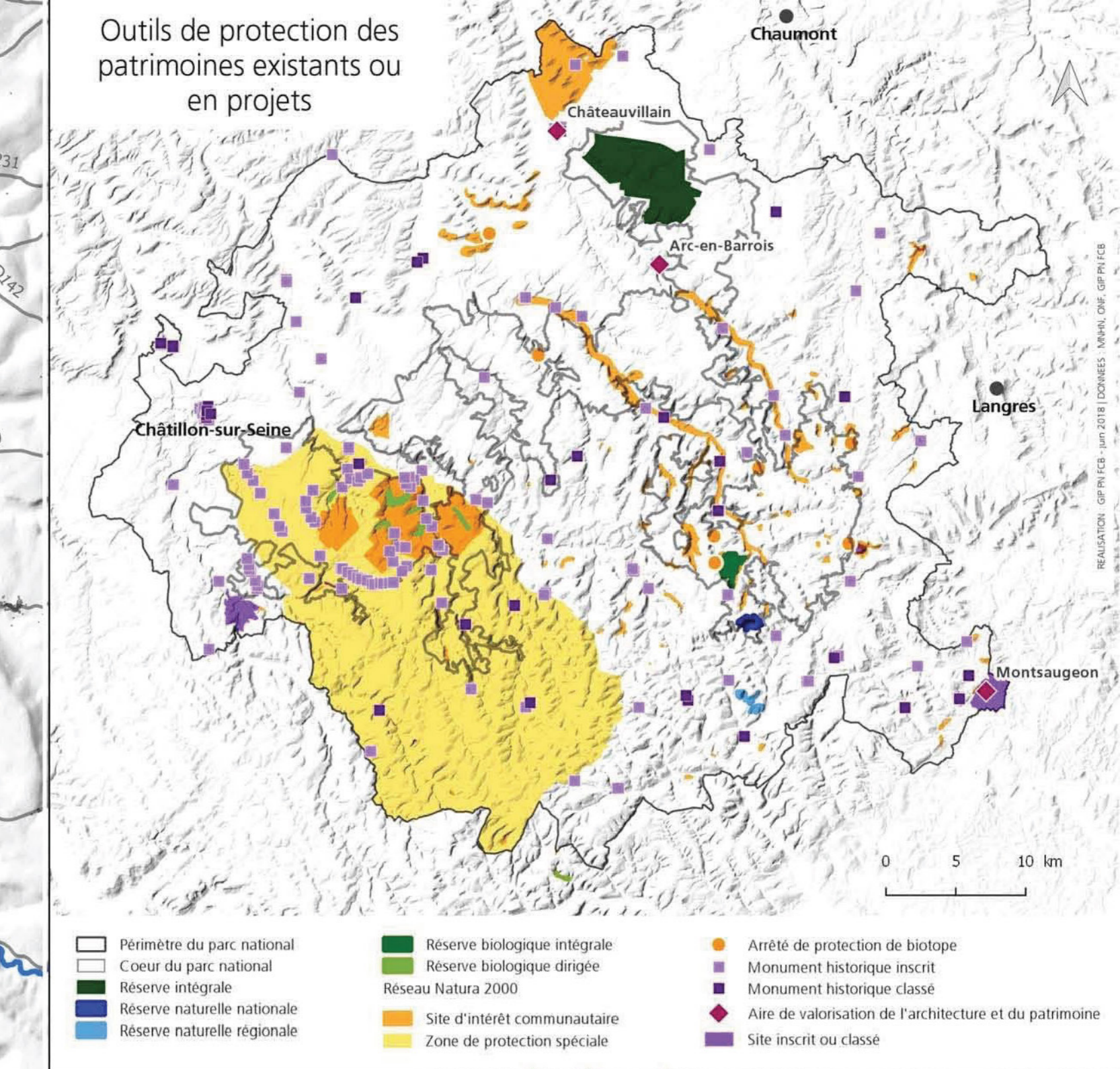
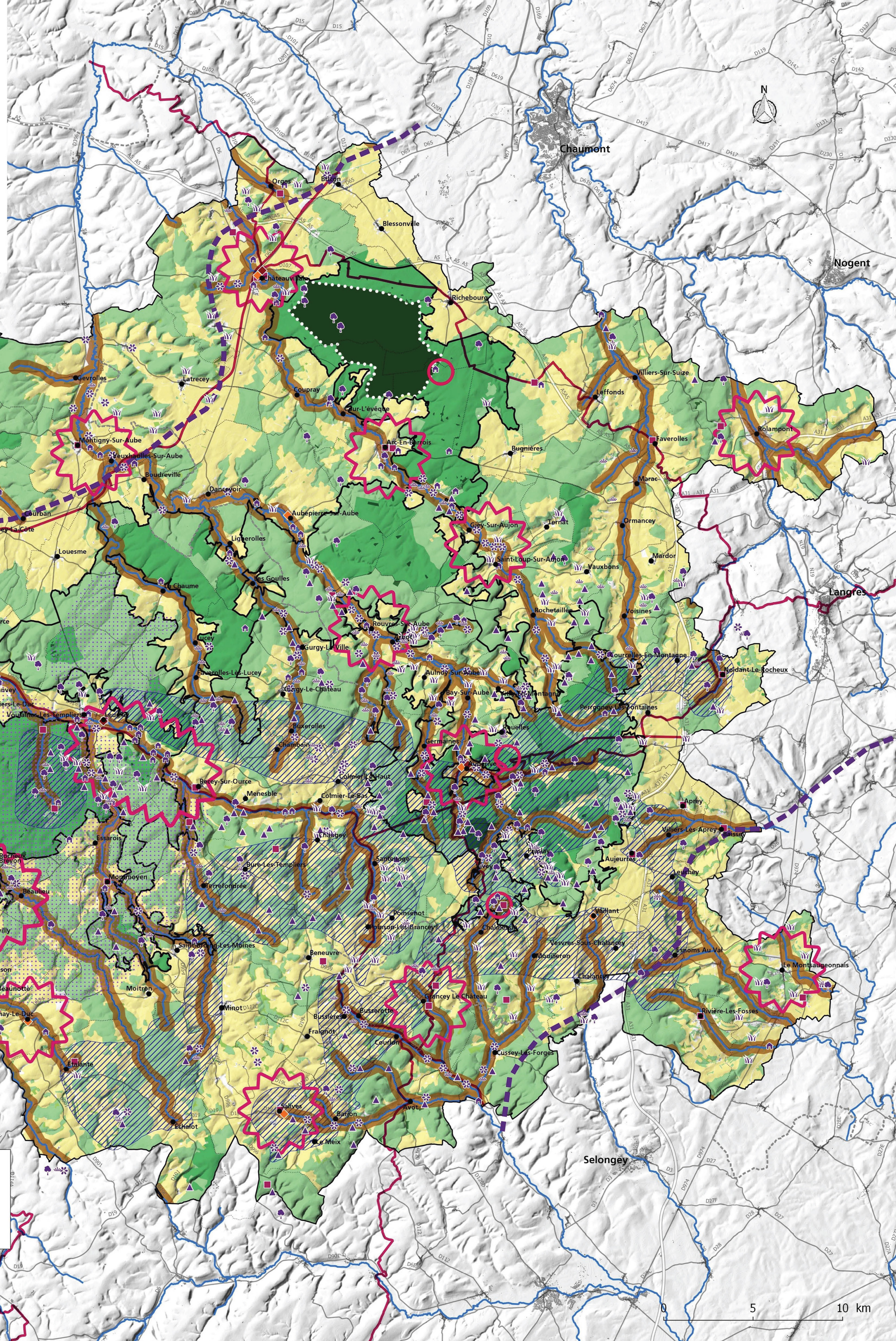




# Carte des vocations

Annexée au décret créant le Parc national de forêts



- Vers une forêt en libre évolution**
- Projet de réserve intégrale Ob1.1, Ob2.1
  - Forêt en libre évolution Ob1.1, Ob2.2, Or4.1
- Vers une forêt gérée durablement (protection des patrimoines, production de bois, loisirs)**
- Ambition renforcée d'améliorer la naturalité Ob1.1, Ob3(1,2,3,4,5,6,7), Ob4(1,2,3,4,5), Or2.1, Or4(1,2), Or11
  - Ambition d'améliorer la naturalité Ob1.1, Ob3(1,2,3,4,5,6,7), Ob4(1,2,3,4,5), Or2.1, Or4(1,2), Or11
- Vers une agriculture performante, durable et plus respectueuse des patrimoines**
- Ambition de développer l'agro-écologie Ob5(2,3), Ob6.2, Or2.4, Or12(1,2,3,4), Or15.4
- Vers des communes dynamiques et aménagées durablement**
- Densification des villages et maîtrise de la consommation des espaces naturels et agricoles Or16.1
  - Revitalisation et mise en valeur des bourgs Or8(1,2,3)
  - Préservation de la qualité architecturale et paysagère Ob8(1,2,3,4), Or8(1,2,3), Or16.4
  - Soutien aux activités économiques valorisant les ressources naturelles Or3(1,2,3), Or10(1,2), Or11(1,2,3), Or13(1,2)
  - Renforcement des services de proximité Or16.2
  - Promotion de l'éco-mobilité et réduction de l'empreinte environnementale Or14.3, Or15(1,2,3,4)
  - Fourniture d'une eau potable de qualité Ob1.2, Ob7(1,2), Or2.3, Or7.1
- Vers des têtes de bassin versant préservées**
- Protection des sources Ob1.3, Ob7.1, Or2.3, Or7(1,2)
  - Maintien du petit chevelu Ob1.3, Ob6.3, Or2.3, Or6.1, Or7.2
  - Préservation des milieux humides Ob1.3, Ob5.1, Ob6(3,4), Ob7(1,2), Or5.1, Or6.1, Or7(2,3)
- Vers des patrimoines naturels, culturels et paysagers mieux connus et mieux préservés**
- Vallees :
    - Préservation de la trame prairiale Ob5.2, Ob6.2, Or5(1,2)
    - Mise en valeur des villages Or8(1,2,3), Or13(1,2), Or15.4, Or16.4
    - Restauration de la continuité écologique des cours d'eau Ob6.3, Or7.2
    - Préservation du bâti de valeur patrimoniale Ob1.4, Ob8(1,2,4), Or8(1,2,3)
    - Préservation du paysage Ob8.3, Or6.1, Or8(1,3), Or16.4, Or17.2
    - Continuité de communication
  - Sites forestiers remarquables Ob1.1, Ob4(1,2,3,4,5), Or2(1,2), Or5(1,2)
  - Marais tufeux Ob1.3, Ob5.1, Or2(2,3,4), Or5(1,2)
  - Milieux humides remarquables Ob1.3, Or2(2,4), Or5(1,2)
  - Pelouses sèches Ob1.3, Ob5.3, Or2(2,3,4,5), Or5(1,2)
  - Prairies d'intérêt patrimonial Ob1.3, Ob5.2, Or2(2,3,4,5), Or5(1,2)
  - Milieux remarquables de cuesta Or5, Or6
  - Bâti emblématique Ob1.4, Ob8.1, Or2.6, Or8.3
  - Secteur pilote pour l'étude et la mise en valeur des vestiges archéologiques Ob1.4, Or2.5
- Vers la structuration d'un tourisme durable**
- Portes d'entrée du cœur Ob10(1,2), Or18.1
  - Développement de pôles touristiques Or14.2
  - Promotion des grands itinéraires de découverte Ob10(1,2), Or14.3
- Vers davantage de sensibilisation et de découverte des patrimoines**
- Structuration de pôles d'éducation à l'environnement et au développement durable Ob10.1, Or18.1
  - Soutien à l'aménagement de sites d'interprétation Ob10.1, Or18.1
  - Une culture vivante Or18.3
    - Mise en réseau des acteurs
    - Soutien à la création artistique
    - Promotion de l'offre culturelle

**Parc national de forêts**

- Coeur du Parc
- Aire optimale d'adhésion

**Repères administratifs**

- Limites communales
- Limites départementales
- Principaux cours d'eau

Réalisation : GIP PN FCB - juin 2019  
 Données : © IGN BD ALTI®, © IGN BD TOPO®, ONF, CNPF, © IGN BD FORET®, CLC 2012, RPG 2017, GIP PN FCB