



Parc national
de forêts



*Un été festif au
Parc national
de forêts*

Programme d'animation **ÉTÉ 2024**

Le Parc national de forêts, un espace à vivre !

Unique parc national français dédié à la protection des forêts feuillues de plaine, le Parc national de forêts est un territoire d'exception, fragile et protégé.

Il constitue un observatoire scientifique à ciel ouvert précieux, mais c'est avant tout un espace accessible et partagé, offrant de nombreuses expériences qui éveillent les sens, entre émerveillement, découverte, évasion et détente.

Cet été, nous invitons petits et grands à découvrir les trésors de notre territoire à travers un programme d'animation riche et diversifié. Tout au long de l'été, explorez les forêts, sentiers, marais ou cours d'eau accompagnés de professionnels... dans ce vaste écrin de nature où l'ordinaire se révèle extraordinaire.

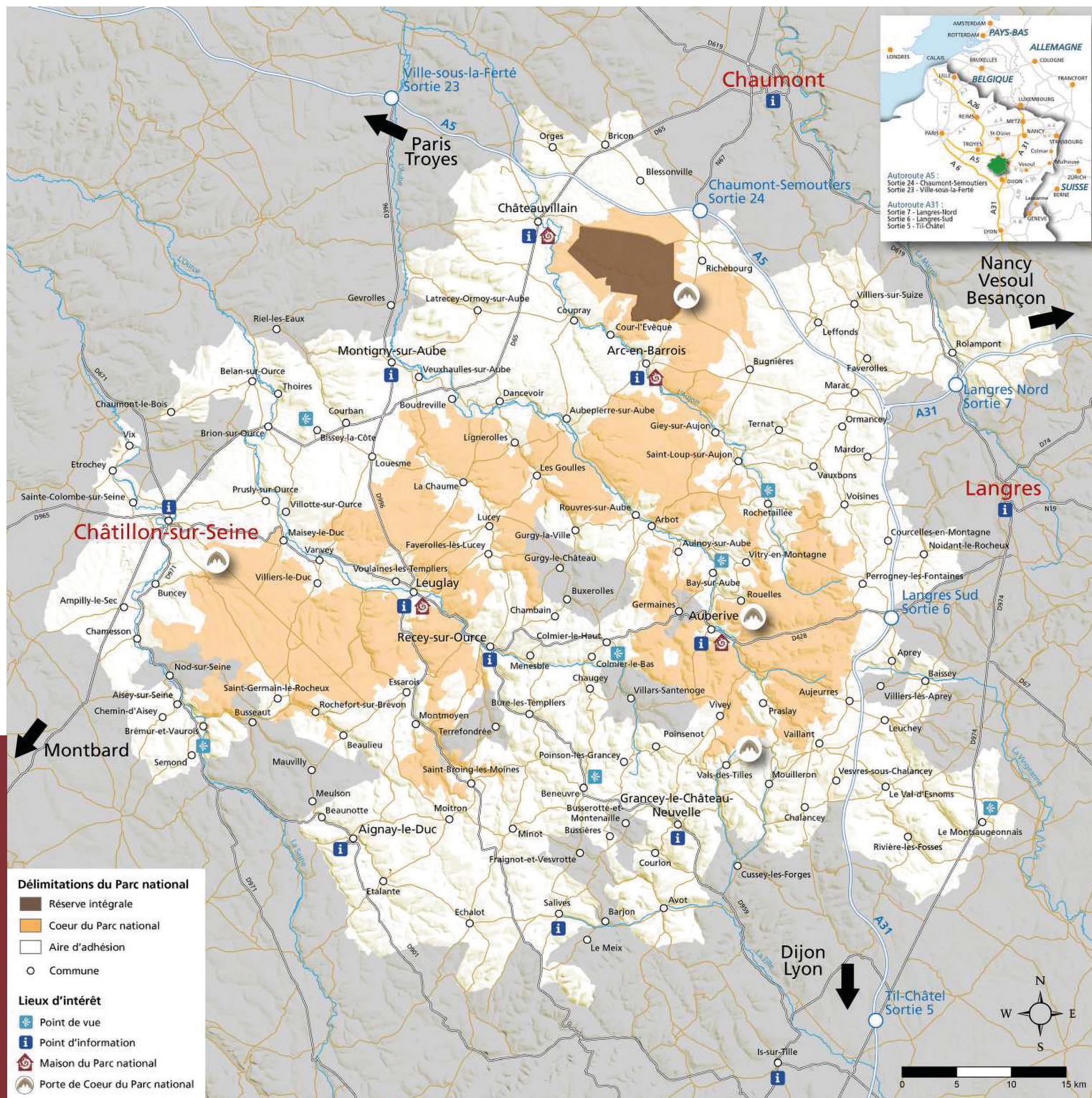
Passez un bel été au Parc national de forêts !

Il est possible que des animations «surprises» ne figurent pas dans ce programme.

Pour ne rien manquer, consultez régulièrement notre agenda en ligne :



Pour encore plus de possibilités, prenez contact avec le Parc national de forêts et les points d'accueil du territoire



Juillet 2024

05/07 ^{abc}
Les fantômes
de la nuit
p.6


09/07
La réserve intégrale :
Kézako ?
p.6

10/07
Affût à l'aube
p.14

11/07
Mille et une pattes
p.7

12/07
Jeu de piste :
Les Athlètes de nos forêts
p.7

15/07
Forest discovery Tour
p.8

17/07 
Les secrets
des arbres bio
p.8
Affût à l'aube
p.14

20/07
Super Rando
p.9
L'heure bleue
p.9

21/07
Balade Sensorielle
p.10

22/07
Atelier création
de lutins
p.10

23/07
La vie nocturne
de la forêt
p.10

24/07
Visite guidée de
Châtillon-sur-Seine
p.7
Affût à l'aube
p.14

25/07
Rand'eau
p.10

26/07
Affût faune sauvage
au crépuscule
p.11

27/07
Enquête l'Homme et
la Forêt
p.11

28/07
Super Rando
p.9

30/07
Les ailes de la nuit
p.11

31/07
Jeu de piste :
Les Athlètes de nos forêts
p.7
Affût à l'aube
p.14

Août 2024

01/08
Forêt'vêler :
c'est quoi le biomimétisme
p.12

02/08
L'heure bleue
p.9

03/08
FÖDOSÖKANDE BI
(Alive)
p.13
Super Rando
p.9

05/08
Il était une forêt
p.12

07/08
Visite guidée de
Châtillon-sur-Seine
p.7
Affût à l'aube
p.14

08/08
Forest discovery Tour
p.8

10/08
Rocket Stove :
Découverte et Fabrication
p.14

11/08
Super Rando
p.9

12/08
Secrets de forestier
p.12

13/08
La réserve intégrale
Kézako
p.6

14/08
Affût à l'aube
p.14

16/08
Jeu de piste :
Les Athlètes de nos forêts
p.7

17/08
Super Rando
p.9
Exploration des Techniques
de Conservation Naturelle
par la fermentation
p.14

19/08
La vie nocturne
de la forêt
p.10

20/08
Affût faune sauvage au
crépuscule
p.11

21/08
Affût à l'aube
p.14

22/08
Atelier création de lutins
p.10

23/08
Mille et une pattes
p.7

24/08 
Nuit de la
chauve-souris
p.12

27/08
Super Rando
p.9

28/08
Affût à l'aube
p.14

29/08
Jeu de piste :
Les Athlètes de nos forêts
p.7

30/08
Rand'eau
p.10

Septembre 2024

02/09
Il était une forêt
p.12

06/09
La réserve intégrale :
Kézako ?
p.6

07/09
Forêt'vêler :
c'est quoi le biomimétisme
p.12
Atelier calligraphie
des paysages
p.14

13/09
Visite guidée de
Châtillon-sur-Seine
p.7

Évadez-vous avec le Parc national de forêts

Le Parc national de forêts et son partenaire l'Office national des forêts ont imaginé ensemble une série de sorties gratuites pour vous faire partager leur passion et leur connaissance du monde de la forêt. Balades interactives, sorties découvertes, randonnées, échappées nocturnes... S'ajoutent à cela des sorties gratuites animées par des partenaires du territoire auxquels le Parc national de forêts a fait appel.

Repérez les sorties qui vous inspirent et découvrez-en bien d'autres dans notre agenda sur forets-parcnational.fr

Réservation obligatoire au 06 74 23 30 91 ou evenements@forets-parcnational.fr ou via notre formulaire d'inscription en ligne.

Munissez-vous de votre équipement de balade (chaussures de marche, gourde...) et prenez vos dispositions pour vous protéger (soleil, tiques...) et pour préserver l'environnement (risque d'incendies, déchets...).



LES FANTÔMES DE LA NUIT

Vendredi 5 juillet 2024 à 20h30

Dans l'obscurité se cache un tout autre monde ! Il vous suffit d'éteindre la lumière. Accompagné de spécialistes vous pourrez découvrir les mystères des chauves-souris et contempler les papillons de nuit. (Animé par l'Office français de la Biodiversité et le Conservatoire d'espaces naturels Champagne Ardenne) - suivi d'un pot de convivialité.

📍 Place de la mairie à Chalmessin

LA RÉSERVE INTÉGRALE : KÉZAKO ?

Mardis 9 juillet et 13 août à 9h30
Vendredi 6 septembre à 9h30

Venez découvrir au fil d'une balade la Réserve intégrale du Parc national de forêts (la plus vaste de France), ses enjeux scientifiques, sa gestion et sa réglementation.

🕒 2h30 - 4km

📍 Porte de Cœur d'Arc-en-Barrois



VISITE GUIDÉE DE CHÂTILLON-SUR-SEINE

Mercredis 24 juillet et 7 août à 17h30
Vendredi 13 septembre à 17h00

Partez à la découverte de la ville ancienne de Châtillon-sur-Seine, sur le territoire du Parc national de forêts. Secrets de patrimoine et secrets d'histoire vous seront alors livrés. (animé par l'Office du Tourisme du Châtillonnais). La visite sera suivie d'une dégustation de produits de producteurs locaux bénéficiaires de la marque *Esprit parc national*.

🕒 1h30

📍 Office de tourisme de Châtillon-sur-Seine

MILLE ET UNE PATTES

Jeudi 11 juillet à 14h00

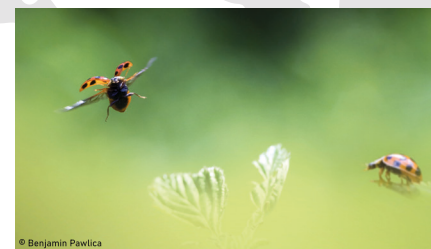
📍 Aignay-le-Duc

Vendredi 23 août à 9h30

📍 Rochetaillée

Entrez dans le monde fascinant de nos amis à 6 pattes. En explorant divers milieux naturels nous découvrirons le rôle clé des insectes dans les écosystèmes.

🕒 1h30



JEU DE PISTE : LES ATHLÈTES DE NOS FORÊTS

Vendredi 12 juillet à 14h00

📍 Porte de Cœur de Châtillon

Mercredi 31 juillet à 14h00

📍 Saint-Loup-sur-Aujon

Vendredi 16 août à 14h00

📍 Maison du Parc national
et Maison de la Forêt à Leuglay

Jeudi 29 août à 14h00

📍 Saint-Loup-sur-Aujon

En cette année de Jeux Olympiques, venez découvrir lors d'un jeu de piste les super-pouvoirs des plantes et des animaux qui habitent dans nos forêts.

🕒 1h30, env. 2km





FOREST DISCOVERY TOUR

Lundi 15 juillet à 9h30
Jeudi 8 août à 9h30


Balade commentée interactive en anglais à la découverte du milieu forestier. Pour les anglophones ou les curieux voulant pratiquer l'anglais en pleine nature.

Monday 15th July at 9.30pm
Thursday 8th August at 9.30pm

Interactive guided walk in English to discover the forest environment. For English speakers or anyone who wants to practice their English in the heart of nature.

 **Richebourg**
Lundi 15 juillet / Monday 15th July

 **Porte de Cœur de Châtillon**
Jeudi 8 août / Thursday 8th August

 **2h30 - 4km**



LES SECRETS DES ARBRES BIO



Mercredi 17 juillet à 14h00

Aussi appelés arbres-habitats, ces arbres marqués d'un triangle bleu ont une haute valeur biologique parce qu'ils comprennent des «micro-habitats»... Venez découvrir leur intérêt pour l'écosystème forestier et le lien entre la naturalité en forêt et la biodiversité.

Sortie financée par le Conseil départemental de Côte-d'Or et Espaces Naturels Sensibles de Côte-d'Or.

 **2h30 - 7km**

 **Eglise de Voulaines-les-Templiers**



SUPER RANDO


Samedi 20 juillet à 9h30

 **Grancey-le-Château-Neuve**
14 km / dénivelé


Dimanche 28 juillet à 9h30

 **Rolampont**
12 km / faible dénivelé

Samedi 3 août à 9h30

 **Recey-sur-Ource**

Dimanche 11 août à 9h30

 **Auberive**

Samedi 17 août à 9h30

 **Aignay-le-Duc**
16.5 km / dénivelé

Mardi 27 août à 9h30

 **Prauthoy**

Partez randonner en forêt accompagné d'un guide. Découvrez ces petits détails que vous ne remarquez peut-être pas habituellement. Pour plus d'informations sur les circuits, contactez-nous.

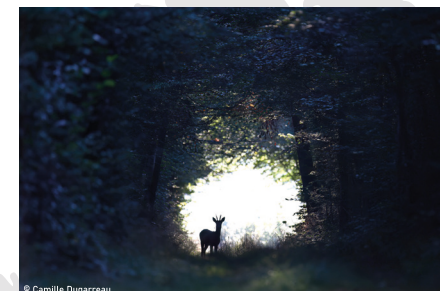
Parcours de 9 à 17 km.

L'HEURE BLEUE

Samedi 20 juillet de 21h00 à 23h00
Vendredi 2 août de 20h45 à 22h45

Immersion dans la forêt, du crépuscule à la nuit, ce moment particulier où le ciel se teinte de bleu, de rose et d'orange avant de laisser place à la pénombre de la nuit. Venez profiter de ce temps suspendu si particulier où la faune diurne s'endort et la faune nocturne se réveille. Une occasion de découvrir la forêt sous un jour nouveau. (animé par le Centre d'initiation à la nature d'Auberive).
A partir de 8 ans.

 **Maison forestière de Charbonnières,
9 chemin du val Clavin à Auberive**



© Camille Dugarreau

BALADE SENSORIELLE

Dimanche 21 juillet de 9h00 à 11h00
et de 18h00 à 20h00

Découvrir la forêt par l'approche empirique, artistique et sensible des artistes. Offrir du temps au corps et au système nerveux pour s'imprégner profondément des présences végétales, minérales, animales. Ressentir, écouter, toucher, s'abandonner. (Animée par Clara Cornil de la compagnie les Décisifs).

📍 Rouvres-sur-Aube



ATELIER CRÉATION DE LUTINS

Lundi 22 juillet de 14h30 à 17h00
Jeudi 22 août de 14h30 à 17h00

Accompagnés de Samuel Stolarz de l'atelier des Sabots de Vénus, vous apprendrez à créer de magnifiques lutins avec des éléments naturels.

📍 Atelier des Sabots de Vénus à Bay-sur-Aube

LA VIE NOCTURNE DE LA FORÊT

Mardi 23 juillet à 21h00
Lundi 19 août à 20h15

Rendez-vous en forêt au crépuscule, afin de découvrir la faune nocturne et ses spécificités, à travers leurs cinq sens et les vôtres... Après une phase pédagogique introductive nous nous immergerons dans la forêt nocturne pour découvrir ses secrets.

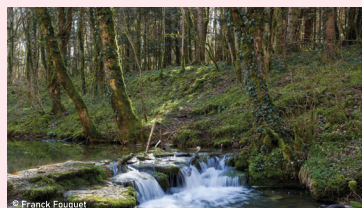
🕒 2h30 - 1.5km

📍 Courban
Mardi 23 juillet

📍 Aprey
Lundi 19 août



© Benjamin Pawlica



© Franck Fouquet

RAND'EAU

Jeudi 25 juillet à 9h30
Vendredi 30 août à 9h30

Randonnée au fil de l'eau à la rencontre des sources de la forêt châillonnaise. Une balade sportive pour découvrir comment ses sources ont façonné le paysage et observer la faune et la flore emblématique.

🕒 3h00 - 5km

📍 Eglise de Voulaines-les-Templiers

ENQUÊTE L'HOMME ET LA FORÊT

Samedi 27 juillet à 10h00

Saurez-vous trouver les indices cachés et résoudre les énigmes pour décrypter l'Histoire commune des humains et de la Forêt ? Une aventure ludique en pleine nature pour apprendre à voir la forêt autrement. (Animée par les Sentiers de la Belette).

🕒 2h30

prévoir des chaussures adaptées à la marche

📍 Mairie de Dancevoir



© Céline Lecointe

LES AILES DE LA NUIT

Mardi 30 juillet à 20h30

Le ciel nocturne est bien plus peuplé qu'il ne le semble, chauve-souris, chouettes et hiboux en ont fait leur royaume. Venez en apprendre plus sur ces animaux et leurs incroyables capacités au cours d'une balade au crépuscule en bordure de forêt.

🕒 2h00 - 2km

📍 Place du Château à Arc-en-Barrois

AFFÛT FAUNE SAUVAGE AU CRÉPUSCULE

Vendredi 26 juillet à 19h30
Mardi 20 août à 19h30

Les journées d'été sont longues et les animaux sauvages doivent en fin de journée sortir pour se nourrir. Cachés derrière un abri provisoire nous tenterons d'apercevoir discrètement la faune sauvage qui peuple le Parc national, chevreuil, renard, et pourquoi chat forestier en train de « muloter ». (Animé par la Maison de la Forêt).

🕒 2h30

Prévoir des vêtements sombres, une paire de jumelles, et pas mal de patience

📍 Maison du Parc national
et Maison de la Forêt à Leuglay



© Pierre-Charles Dugarreau



FORÊTVÉLER : C'EST QUOI LE BIOMIMÉTISME

Jeudi 1er août à 14h00
Jeudi 7 septembre à 19h30

Depuis toujours l'Homme observe la nature et s'en inspire. Venez découvrir lors d'une sortie nature comment la faune et la flore de nos forêts ont inspiré les humains pour créer des objets techniques que l'on utilise tous au quotidien.

🕒 2h30 - 2km
📍 Mairie de Salives



© Franck Fouquet

IL ÉTAIT UNE FORÊT

Lundi 5 août à 9h30
Lundi 2 septembre à 14h00

Amoureux d'histoire et de nature, venez écouter en forêt comment l'humain était et est toujours présent sur le beau territoire du Parc national. De l'âge de fer à nos jours, nous balayerons l'Histoire de la France et celle du massif forestier de Châteauvillain.

🕒 2h00 - 2km
📍 Parking de la Belle Balade,
Châteauvillain

12 Programme d'animation ÉTÉ 2024

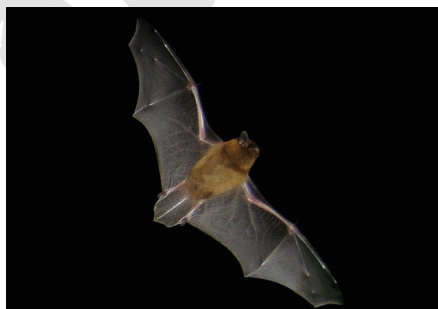


SECRETS DE FORESTIER

Lundi 12 août à 14h00

Dans nos forêts, chaque arbre a un destin à accomplir ! Laissez-vous conter par le forestier, l'art de la sylviculture qui permet à la forêt d'exprimer tout son potentiel. Venez enquêter sur le sol, le climat et les particularités des arbres les plus courants afin de choisir l'arbre de la situation.

🕒 2h30 - 2km
📍 Porte de Cœur d'Arc-en-Barrois



NUIT DE LA CHAUVE-SOURIS

Samedi 24 août à partir de 20h00

A l'occasion de la nuit internationale de la Chauve-Souris venez découvrir lors d'une sortie le monde mystérieux de ces créatures nocturnes. Cette présentation sera suivie par une animation astronomie avec Eric Gruot de Terre et Ciel du Barrois où vous pourrez observer le ciel avec différents instruments.

📍 Vanvey



FÖDOSÖKANDE BI (ALIVE)

Samedi 3 août à 16h30

FÖDOSÖKANDE BI (ALIVE) est un spectacle conçu autour de l'envie de partager l'univers des abeilles et les menaces qui pèsent sur elles aujourd'hui avec humour et gravité, tendresse et colère, conférence décalée et prouesses aériennes. Les abeilles sont menacées, nous sommes tous au courant de cet état de fait. Heureusement, l'apiculture moderne a bien compris les dangers qui pèsent sur elles et fait tout pour les protéger. Ouf ! C'est ce que nous sommes nombreux à penser. Oui...mais non !

Mais alors qui va prendre soin d'elles ? Évoluant sur portique alvéolé, Sébastien Bruas incarne tour à tour le conférencier passionné, la jeune abeille et son premier décollage mal assuré, l'apiculteur au travail, l'ouvrière en mission de butinage, la nouvelle reine et ses prétendants. Par une galerie de personnages et de points de vue comme autant d'entrées pour questionner ensemble les enjeux autour des abeilles mellifères, ce spectacle pose au centre du jeu les pratiques humaines et leurs conséquences sur nos compagnes ailées, en apprenant à mieux les connaître, arriverons-nous à mieux les aimer et les protéger ?

Dans un duo étonnant et drôle, Sébastien Bruas nous raconte avec enthousiasme et passion l'organisation des ruches et les grands événements qui rythment la vie de ces infatigables butineuses et comment elles sont impactées par nous. L'occasion de s'interroger sur les pratiques de l'apiculture moderne mais aussi plus globalement sur notre rapport au vivant. On s'envole, on rit (jaune parfois !) et on en sort forcément...piqués !

🕒 50 min
📍 Maison de Courcelles





CONSTRUIRE UN ROCKET STOVE : DÉCOUVERTE ET FABRICATION

Samedi 10 août de 10h00 à 12h30 et de 14h00 à 16h30

Rejoignez-nous pour une journée passionnante dédiée au Rocket Stove ! Durant cet atelier, nous explorerons le principe de fonctionnement de ce poêle ingénieux et économique, son histoire fascinante, et nous mettrons la main à la pâte pour fabriquer notre propre Rocket Stove portable. Repas tiré du sac. Animé par l'association du Jardin de l'Eden.

📍 Créancey



EXPLORATION DES TECHNIQUES DE CONSERVATION NATURELLE PAR LA FERMENTATION

Samedi 17 août de 14h00 à 16h30

Rejoignez-nous lors de cet atelier passionnant où nous explorerons différentes techniques de conservation naturelle. En plus de la fermentation, nous aborderons d'autres méthodes utiles pour préserver vos récoltes du potager et les plantes sauvages. Cet atelier se déroulera en plein air, dans un cadre convivial, avec un matériel simple et abordable fourni par l'association. Venez découvrir comment préserver la fraîcheur de vos récoltes de manière écologique et durable ! Animé par l'association du Jardin de l'Eden.

📍 Jardin de l'Eden - Châteauvillain

14 Programme d'animation ÉTÉ 2024



AFFÛT À L'AUBE

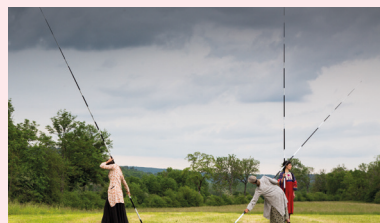
Tous les mercredis (du 10 juillet au 28 août)
à 4h50

En compagnie d'un animateur ou d'une animatrice nature, nous vous donnons rendez-vous en forêt au petit matin, pour observer les animaux sous les premiers rayons du soleil levant... L'observation sera suivie d'un petit-déjeuner convivial. Prévoir pantalon long, chaussures fermées et polaire (ou plus si nécessaire en fonction des températures). Une partie de la sortie se déroulera dans l'obscurité.

Calme et patience seront requis pour pouvoir avoir la chance d'observer les animaux dans leur milieu naturel sans risquer de les déranger.

🕒 2h00 (trajet aller-retour jusqu'à l'observatoire) - 2km

📍 Essarts à Arc en Barrois



ATELIER CALLIGRAPHIE DES PAYSAGES

Samedi 7 septembre de 14h00 à 18h00

Atelier pour enfants et adultes sur le principe d'une pièce chorégraphique autour du « paysage », où chacun pourra s'exprimer dans des mouvements ludiques avec des longues perches.

📍 Rouvres-sur-Aube

Nos partenaires

Plusieurs structures d'Education à l'Environnement et au Développement Durable - avec lesquelles le Parc national de forêts a établi une convention - peuvent vous proposer d'autres activités. N'hésitez pas à les consulter.

CENTRE D'INITIATION À LA NATURE (JEAN-YVES GOUSTIAUX - MAÏTÉ ADAM)

www.chemindetraverse52.org
cin.auberive@ligue52.org
03 25 84 71 86 - 06 98 91 71 86

📍 D'avril à septembre :
Maison forestière de Charbonnières
9 chemin du val Clavin - 52160 Auberive

📍 D'octobre à mars :
Maison de Pays d'Auberive
3 rue fermiers - 52160 Auberive

MAISON DE LA FORÊT (SYLVAIN BOULANGEOT - LUC VERNEVAUT)

www.maison-foret.com
leuglay@maison-foret.com
03 80 81 86 11 - 07 52 03 37 19

📍 Ruelle de la Ferme - 21290 Leuglay

LES SENTIERS DE LA BELETTE (AURÉLIE GUY)

www.lessentiersdelabelette.fr
lessentiersdelabelette@gmail.com
06 25 49 52 62

📍 1 chemin de l'Eden - 52120 Châteauvillain

ATELIER LES SABOT DE VÉNUS (SAMUEL STOLARZ)

http://lutinsdesamuel.blogspot.fr
http://lessabotsdevenus.blogspot.com/
stolarz@club-internet.fr
06 74 93 54 04

📍 8 Route de la Vallée - 52160 Bay-sur-Aube

ASSOCIATION DU JARDIN DE L'EDEN

jardinleden52@gmail.com
06 25 88 26 87

📍 1 Chemin de l'Eden - 52120 Châteauvillain

COMPAGNIE LES DÉCISIFS - LES ATELIERS DU MILIEU (CLARA CORNIL)

www.lesdecisifs.com
c.cornil@lesdecisifs.com
06 64 25 44 36

SORTIES ESPRIT PARC NATIONAL

Bénéficiaires de la marque *Esprit parc national - forêts*, ces partenaires proposent également des visites ou des sorties qui vous passionneront :

• **CABINET DE CURIOSITÉS LES Z'UNS POSSIBLE**
Musée d'art singulier en bord de Seine, un lieu rare, un univers fantastique d'artistes hors normes, dans un cadre idyllique.

📍 Chameçon - 06 23 16 24 34

• **DOMAINE BOUHÉLIER**
Pour connaître le métier de viticulteur et le crémant de Bourgogne, participez à une visite guidée pédestre « De la vigne au vin »

📍 Chaumont-le-Bois - 03 80 81 95 97

• **ECHAPPÉE NATURE**
Explorez le Parc national et savourez d'originales balades à vélo électrique avec un guide ou en solo. Parcours rythmés de rencontres, visites et dégustations.

📍 Secteurs d'Auberive, Bure-les-Templiers, Leuglay
07 86 24 94 17

• **MOULIN DE LA FLEURISTERIE**
Métier d'art unique en France, la roue à aubes entraîne toujours les machines du 19ème siècle pour fabriquer des fleurs de mode et les fournir à la Haute Couture.

📍 Orges - 07 82 21 21 23

• **VERGERS-POTAGERS
DU CHÂTEAU DE MONTIGNY-SUR-AUBE**
Labellisés Jardins remarquables, ils sont reconnus haut lieu de l'art de l'espalier au titre du Patrimoine Culturel Immatériel

📍 Montigny-sur-Aube - 03 80 93 55 23

Programme d'animation ÉTÉ 2024 15

*Venez nous rencontrer
dans l'un de nos points d'accueil :*

SIÈGE DU PARC NATIONAL DE FORÊTS

20 rue Anatole Gabeur - 52210 Arc-en-Barrois
Tel : 03 25 31 62 35 | forets-parcnational.fr

MAISON DU PARC NATIONAL - MAISON DE LA FORÊT

1 ruelle de la Ferme - 21290 Leuglay

MAISON DU PARC NATIONAL DE FORÊTS - CHÂTEAUVILLAIN

14 bis rue de Penthivière- 52120 Châteauvillain

ESPACE ACCUEIL DU PARC NATIONAL DE FORÊTS - AUBERIVE

Place de la mairie - 52160 Auberive

OFFICE DE TOURISME DES TROIS FORÊTS

2 place Moreau - 52210 Arc-en-Barrois

OFFICE DE TOURISME DU CHÂTILLONNAIS

1 rue du Bourg - 21400 Châtillon-sur-Seine



Retrouvez plus d'informations sur
forets-parcnational.fr

Inscrivez-vous à
notre newsletter :



Suivez-nous sur les réseaux sociaux



Ne laissons aucun déchet sur les sites.

Les bons gestes contribuent à préserver nos forêts aujourd'hui et pour les générations futures.